

# Agenda

DU 20/01/25 AU 2/02/25

## LUNDI 20 JANVIER

### Saint-Juéry



©mairie saint-juéry

#### Noctambio - marché

🕒 16h-19h lundi 📍 Place Marie Curie

€ Accès libre.

Le marché « Noctambio » a lieu sur la place Marie Curie, tous les lundis de 16h à 19h. Venez vous régaler avec les bons

produits de producteurs locaux !

☎ 05 63 76 07 00

<http://ville-saint-juery.fr/>

## MARDI 21 JANVIER

### Alban



#### Les marchés du mardi

🕒 8h30-13h mardi 📍 place du chamoine Henri Roussel

€ Gratuit.

Les marchés du mardi à Alban : Fruits et légumes, volailles, oeufs, fromages, vins,

miels...

☎ 05 63 55 82 09

[www.alban.ccmav.fr/](http://www.alban.ccmav.fr/)



#### Autour d'un café

🕒 14h-16h 📍 Au Trait d'Union

€ Accès libre.

Rendez vous à 14h au Trait d'Union à Alban (2 place de l'Eglise) pour tricoter ou partager une partie de jeux de société

autour d'un café ou d'un thé ! Cette animation a lieu un mardi sur deux

☎ 05 63 79 26 70



#### Atelier d'écriture tout public

🕒 17h30 📍 2 place de l'église

€ Accès libre.

Rendez-vous au 2 place de l'Eglise à Alban pour participer à un atelier d'écriture proposé par le Trait d'Union

et le Réseau des médiathèques. Lors de ces soirées, Marianne Cramer de « L'Arbre à Plume » vous fera découvrir l'art de jouer avec les mots.

☎ 05 63 79 26 70

### Valence-d'Albigeois



©mairie valence

#### Petit marché du mardi

🕒 8h-12h mardi 📍 Place du Foirail

€ Accès libre.

Venez découvrir le petit marché de Valence d'Albigeois avec :  
- Puech Primeur

- La fromagerie du Levezou (Roques) Fromager

- La ferme de Vers (Ramouneau) Boucher Charcutier

☎ 05 63 53 41 00

[www.valence-dalbigeois.fr](http://www.valence-dalbigeois.fr)



#### Réunion d'information "Lutter contre les arnaques"

🕒 10h-12h 📍 Familles rurales Valence

€ Gratuit.

Réunions d'information pour apprendre à lutter contre les arnaques.

☎ 06 71 69 73 26

## MERCREDI 22 JANVIER

### Teillet



©Génération mouvement

#### Soirée Tarot

🕒 20h mercredi 📍 Salle des associations

€ Gratuit.

Tous les mercredis, à 20h, à la salle des associations de Teillet.

Pour tout public.

Inscription sur place.

Contacts: Lionel Gervaux : 06 89 42 53 06 et Anne Larivière : 06 75 97 01 89

☎ 06 89 42 53 06 - 06 75 97 01 89

### Villefranche-d'Albigeois



#### Visite du Parc Animalier Animundo

🕒 13h-17h Dernière entrée 16h 📍 Parc Animalier Animundo

- Adulte : 8 euros - Enfant (jusqu'à 12 ans) : 6 euros - Enfant (jusqu'à 3 ans) :

gratuit - Tarif de groupe (à partir de 10 personnes) : Nous contacter.

ANIMUNDO est un parc animalier implanté dans les vallées qui surplombent le Tarn, sur la commune de Villefranche d'Albigeois (15 minutes d'Albi) Chameau, dromadaire, yack, buffles, zébu et volières immersives venez rencontrer nos animaux du monde entier!

☎ 07 62 14 58 54

## JEUDI 23 JANVIER

### Saint-Juéry



© Pascale Walter

#### Marché en plein-air de Saint-Juéry

🕒 7h-13h jeudi 📍 Place Marie Curie

€ Accès libre.

Tous les jeudis matins, retrouvez le marché "classique" de Saint-Juéry sur

l'esplanade de la gare.

☎ 05 63 76 07 00

<http://ville-saint-juery.fr/>

### Trébas



#### Réunion d'information sur les ateliers numériques

🕒 14h30 📍 Pôle d'activités Val81

€ Gratuit.

Pour connaître le programme des ateliers numériques et vous inscrire participez à

la réunion d'information.

Ateliers pour s'initier à l'utilisation de vos appareils numériques. Animés par Cynthia et Corentine.

☎ 05 63 53 72. 15

## VENDREDI 24 JANVIER

### Sérénac



#### Loto du collège Beaumarchais

🕒 20h30 📍 Salle des fêtes

€ Accès libre.

Loto du collège Beaumarchais, salle des fêtes de Sérénac. 3 lots. 400€ en bons. Baptême montgolfière. Un nuit en

chambre d'hôtes.

Nombreux autres lots. Chargeur, jambons, charcuterie, bons, entrées activités ludiques...

## Valence-d'Albigeois



#### Rencontre avec le Relais Petite Enfance

🕒 10h-11h30 📍 Familles Rurales Valence

€ Gratuit.

Avec le RPE Carmausin Ségala.

Rencontres parents / enfants assistantes maternelles. Animé par Aurélie

☎ 06 71 69 73 26



#### Nuit de la lecture

🕒 18h 📍 Médiathèque Val 81

€ Accès libre.

18h à 20h les enfants et leurs parents de l'ensemble du réseau des écoles Val 81 lisent des extraits de romans

20h : apéritif dînatoire offert

21h : concert avec Orinoco Trio - Harpe, chant, guitare et basse. Musique du Venezuela et de Colombie

☎ 05 63 53 79 02

## SAMEDI 25 JANVIER

### Alban



#### Petit-déjeuner météo

🕒 9h30 📍 2 place de l'église

€ Accès libre.

Envie d'échanger de la pluie et du beau temps autour d'un café ?

Nous vous attendons au Trait d'Union,

à Alban (2 place de l'Eglise)

Renseignements et inscription : [letraitdunion@ccmav.fr](mailto:letraitdunion@ccmav.fr) - 05 63 79 26 70

☎ 05 63 79 26 70

[www.montsalban-villefrancois.fr/web/home/](http://www.montsalban-villefrancois.fr/web/home/)



#### Théâtre "Entre les lignes"

🕒 20h30 📍 Salle Rachel Biau

Spectacle de théâtre d'improvisation "Entre les lignes". 100% improvisé ! Salle Rachel Biau à Alban.

8€ adultes, 5€ réduit.

## Albi



### Visite guidée de la Cité épiscopale d'Albi

🕒 14h30-16h30 samedi 📍 Office de Tourisme d'Albi

Gratuit pour les moins de 8 ans. Tarif plein (Entrée dans le chœur de la cathédrale comprise): 14 euros /pers. Tarif étudiants (Entrée dans le chœur de la cathédrale comprise) :13 euros /pers Tarif réduit (Albi City Pass, demandeurs d'emploi, enfants de 8 à 14 ans): 9 euros /pers Vendredi 29, samedi 30 et dimanche 31 mars (Semaine Sainte : accès restreint à l'intérieur de la Cathédrale): Tarif unique à 9 euros.

Visite guidée avec un guide conférencier du centre historique et de la cathédrale Sainte-Cécile classés au Patrimoine Mondial par l'UNESCO. - durée 2h

☎ 05 63 36 36 00  
www.albi-tourisme.fr

## Assac



### Lâches ton écran

🕒 18h30 📍 Salle des fêtes

€ Accès libre.

Auberge Espagnole et jeux de société, apportez votre vaisselle !  
http://mjctrebascurvalle.fr/

## Bellegarde-Marsal



SAMEDI 25 JANVIER de 15h à 18h30  
Salle des Associations  
BELLEGARDE  
Tarif: Ados, Adulte: 65 euros  
Enfant: 55 euros  
Matériel compris

### Stage de poterie (techniques à la main)

🕒 15h-18h30 📍 salle des associations

€ Adulte : 65 € - Enfant : 55 € jusqu'à 12 ans - Adolescent : 65 € à partir de 13 ans - Le tarif comprend la prestation de

cours, tout le matériel nécessaire à la poterie., ainsi que des conseils envoyés par mail suite au stage. Amenez un tablier ou un vieux tee-shirt, des boites de récupération (carton de chaussures ou boites plastique), quelques chiffons de coton fin et une bouteille d'eau.

Venez découvrir la poterie à la main et les nombreuses possibilités qu'elle offre : son matériel, ses nombreuses techniques, le temps d'une après-midi, tout en créant 1 à 2 objets décoratifs et/ ou utilitaires.

☎ 06 37 84 56 96

## Saint-Juéry



### Théâtre - Lou Garou

🕒 20h30-15h tous les jours 📍 Salle de la Gare

€ Plein tarif : 10 €

Le Loup Garou, un vaudeville surréaliste, une comédie douce-amère, un drame burlesque. A partir de 12 ans

☎ 05 63 47 68 43

www.comite-quartier-madeleine.fr

## Villefranche-d'Albigeois



### Visite du Parc Animalier Animundo

🕒 13h-17h tous les jours Dernière entrée 16h 📍 Parc Animalier Animundo - Adulte : 8 euros - Enfant (jusqu'à 12 ans) : 6 euros - Enfant (jusqu'à 3 ans) :

gratuit - Tarif de groupe (à partir de 10 personnes) : Nous contacter.

ANIMUNDO est un parc animalier implanté dans les vallées qui surplombent le Tarn. sur la commune de Villefranche d'Albigeois (15 minutes d'Albi) Chameau, dromadaire, yack, buffles, zébu et volières immersives venez rencontrer nos animaux du monde entier!

☎ 07 62 14 58 54

## DIMANCHE 26 JANVIER

### Curvalle



### Petit Marché de Villeneuve-sur-Tarn

🕒 9h-12h dimanche 📍 Place de l'église

€ Accès libre.

Le Mini Marché a lieu tous les dimanches de 9h à 12h de septembre à juin sur la

place devant l'église.



### Aprem' "Partage ta galette"

🕒 13h30 📍 Brins de possibles

€ Accès libre.

Adhérents ou sympathisants, venez partager un moment de convivialité !

☎ 06 59 78 65 90

## Saint-Juéry



### Théâtre - Lou Garou

🕒 20h30-15h tous les jours 📍 Salle de la Gare

€ Plein tarif : 10 €

*Le Loup Garou, un vaudeville surréaliste, une comédie douce-amère, un drame*

*burlesque. A partir de 12 ans*

☎ 05 63 47 68 43

[www.comite-quartier-madeleine.fr](http://www.comite-quartier-madeleine.fr)

## Valence-d'Albigeois



### Petit marché du dimanche

🕒 8h-12h dimanche 📍 Place de l'église

€ Accès libre.

*Venez découvrir le petit marché de Valence d'Albigeois avec :*

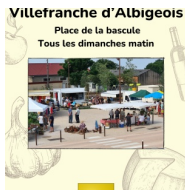
*- Combes Primeur*

*- Les Saveurs du puy Saint Georges Boucher/Charcutier*

☎ 05 63 53 41 00

[www.valence-dalbigeois.fr](http://www.valence-dalbigeois.fr)

## Villefranche-d'Albigeois



### Marché

🕒 8h30-12h30 dimanche 📍 Place de la bascule

€ Accès libre.

*Marché communal sur la place de la bascule tous les dimanches matin : fruits*

*et légumes, plats à emporter, produits à base de lait de brebis, œufs, fleurs, boucherie/charcuterie, rôtissoire, vêtements, quincaillerie, jus de fruits, Vannier, vins,...*

☎ 05 63 55 30 15

[www.villefranchedalbigeois.ccmav.fr](http://www.villefranchedalbigeois.ccmav.fr)



### Visite du Parc Animalier Animundo

🕒 13h-17h tous les jours Dernière entrée 16h 📍 Parc Animalier Animundo  
- Adulte : 8 euros - Enfant (jusqu'à 12 ans) : 6 euros - Enfant (jusqu'à 3 ans) :

gratuit - Tarif de groupe (à partir de 10 personnes) : Nous contacter.

*ANIMUNDO est un parc animalier implanté dans les vallées qui surplombent le Tarn. sur la commune de Villefranche d'Albigeois (15 minutes d'Albi) Chameau, dromadaire, yack, buffles, zébu et volières immersives venez rencontrer nos animaux du monde entier!*

☎ 07 62 14 58 54

## LUNDI 27 JANVIER

### Saint-Juéry



### Noctambio - marché

🕒 16h-19h lundi 📍 Place Marie Curie

€ Accès libre.

*Le marché « Noctambio » a lieu sur la place Marie Curie, tous les lundis de 16h à 19h. Venez vous régaler avec les bons*

*produits de producteurs locaux !*

☎ 05 63 76 07 00

<http://ville-saint-juery.fr/>

## MARDI 28 JANVIER

### Alban



### Les marchés du mardi

🕒 8h30-13h mardi 📍 place du chamoine Henri Roussel

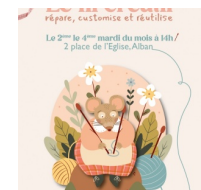
€ Gratuit.

*Les marchés du mardi à Alban : Fruits et légumes, volailles, oeufs, fromages, vins,*

*miels...*

☎ 05 63 55 82 09

[www.alban.ccmav.fr/](http://www.alban.ccmav.fr/)



### Le fil créatif - Atelier couture

🕒 14h 📍 2 place de l'église

€ Accès libre.

*Venez participer à l'atelier couture "Le fil créatif" proposé par le Trait d'Union. A partir de textile usé ou abîmé, vous*

*pourrez apprendre à créer de nouvelles choses en réparant ou en transformant !*

## Valence-d'Albigeois



### Petit marché du mardi

🕒 8h-12h mardi 📍 Place du Foirail

€ Accès libre.

*Venez découvrir le petit marché de Valence d'Albigeois avec :*

*- Puech Primeur*

*- La fromagerie du Levezou (Roques) Fromager*

*- La ferme de Vers (Ramouneau) Boucher Charcutier*

☎ 05 63 53 41 00

[www.valence-dalbigeois.fr](http://www.valence-dalbigeois.fr)



## Réunion d'information "Lutter contre les arnaques"

🕒 10h-12h 📍 Familles rurales Valence  
€ Gratuit.

Réunions d'information pour apprendre à lutter contre les arnaques.

☎ 06 71 69 73 26



## Afterwork infos droits des auto entrepreneurs

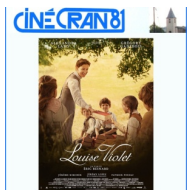
🕒 18h30 📍 France Services Val 81  
€ Accès libre.

Réunion afterwork d'information, pour les micro - auto entrepreneurs déjà

installés, ou ceux ayant pour projet une installation. Statuts, fiscalité, Urssaf, droits, obligations...

☎ 05 63 53 72 15

## Villefranche-d'Albigeois



## Cinécran à Villefranche d'Albigeois

🕒 20h30 📍 Médiathèque Jean Jaurès  
€ Gratuit.

Rendez-vous le 28 janvier pour une projection dans le cadre du Cinécran.

Salle d'exposition de la Médiathèque

> 20h30 : Louise Violet

Drame historique d'Eric Besnard,

avec Alexandra Lamy, Grégory Gadebois et Jérôme Kircher - durée 1h48

## MERCREDI 29 JANVIER

### Teillet



## Soirée Tarot

🕒 20h mercredi 📍 Salle des associations

€ Gratuit.

Tous les mercredis, à 20h, à la salle des associations de Teillet.

Pour tout public.

Inscription sur place.

Contacts: Lionel Gervaux : 06 89 42 53 06 et Anne Larivière : 06 75 97 01 89

☎ 06 89 42 53 06 - 06 75 97 01 89

## Villefranche-d'Albigeois



## Visite du Parc Animalier Animundo

🕒 13h-17h Dernière entrée 16h 📍 Parc Animalier Animundo

- Adulte : 8 euros - Enfant (jusqu'à 12 ans) : 6 euros - Enfant (jusqu'à 3 ans) :

gratuit - Tarif de groupe (à partir de 10 personnes) : Nous contacter.

ANIMUNDO est un parc animalier implanté dans les vallées qui surplombent le Tarn. sur la commune de Villefranche d'Albigeois (15 minutes d'Albi) Chameau, dromadaire, yack, buffles, zébu et volières immersives venez rencontrer nos animaux du monde entier!

☎ 07 62 14 58 54

## JEUDI 30 JANVIER

### Saint-Juéry



## Marché en plein-air de Saint-Juéry

🕒 7h-13h jeudi 📍 Place Marie Curie

€ Accès libre.

Tous les jeudis matins, retrouvez le marché "classique" de Saint-Juéry sur

l'esplanade de la gare.

☎ 05 63 76 07 00

<http://ville-saint-juery.fr/>

## VENDREDI 31 JANVIER

### Assac



## Concours de belote

🕒 20h45

€ Accès libre.

Concours de belote à Assac organisé par le comité des fêtes. Dès 20h45. 6 dates.

## SAMEDI 1 FÉVRIER

### Albi



## Visite guidée de la Cité épiscopale d'Albi

🕒 14h30-16h30 samedi 📍 Office de Tourisme d'Albi

Gratuit pour les moins de 8 ans. Tarif plein (Entrée dans le chœur de la

cathédrale comprise): 14 euros /pers. Tarif étudiants (Entrée dans le chœur de la cathédrale comprise) :13 euros /pers Tarif réduit (Albi City Pass, demandeurs d'emploi, enfants de 8 à 14 ans): 9 euros /pers Vendredi 29, samedi 30 et

dimanche 31 mars (Semaine Sainte : accès restreint à l'intérieur de la Cathédrale): Tarif unique à 9 euros.  
Visite guidée avec un guide conférencier du centre historique et de la cathédrale Sainte-Cécile classés au Patrimoine Mondial par l'UNESCO. - durée 2h

☎ 05 63 36 36 00  
www.albi-tourisme.fr

## Trébas

Samedi 1 février 2025  
Fête de la Saint-Blaise



## Fête de le Saint-Blaise, Gratounade

🕒 20h30

Fête de la Saint-Blaise à Trébas. 20h30 gratounade suivi du Bal animé par Bernard gache à 22h. Tombola.

Inscription obligatoire. 17 euros adultes, Enfant moins de 12 ans 9 euros.

☎ 06 77 67 48 59 - 06 87 48 19 43

## Villefranche-d'Albigeois



## Visite du Parc Animalier Animundo

🕒 13h-17h tous les jours Dernière entrée 16h 📍 Parc Animalier Animundo  
- Adulte : 8 euros - Enfant (jusqu'à 12 ans) : 6 euros - Enfant (jusqu'à 3 ans) :

gratuit - Tarif de groupe (à partir de 10 personnes) : Nous contacter.

ANIMUNDO est un parc animalier implanté dans les vallées qui surplombent le Tarn. sur la commune de Villefranche d'Albigeois (15 minutes d'Albi) Chameau, dromadaire, yack, buffles, zébu et volières immersives venez rencontrer nos animaux du monde entier!

☎ 07 62 14 58 54

## DIMANCHE 2 FÉVRIER

### Alban



## Loto de l'amicale des pompiers d'Alban

🕒 13h30 📍 Salle omnisport

€ Accès libre.

Loto des pompiers d'Alban, dimanche 2 février à la salle omnisport du Stade.

7000 euros de lots et tombola gratuite !

13h30 ouverture des portes, début du loto à 14h30.

## Curvalle



## Petit Marché de Villeneuve-sur-Tarn

🕒 9h-12h dimanche 📍 Place de l'église

€ Accès libre.

Le Mini Marché a lieu tous les dimanches de 9h à 12h de septembre à juin sur la place devant l'église.

## Valence-d'Albigeois



## Petit marché du dimanche

🕒 8h-12h dimanche 📍 Place de l'église

€ Accès libre.

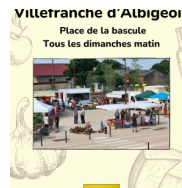
Venez découvrir le petit marché de Valence d'Albigeois avec :  
- Combes Primeur

- Les Saveurs du puy Saint Georges Boucher/Charcutier

☎ 05 63 53 41 00

www.valence-dalbigeois.fr

## Villefranche-d'Albigeois



## Marché

🕒 8h30-12h30 dimanche 📍 Place de la bascule

€ Accès libre.

Marché communal sur la place de la bascule tous les dimanches matin : fruits et légumes, plats à emporter, produits à bas de lait de brebis, œufs, fleurs, boucherie/charcuterie, rôtissoire, vêtements, quincaillerie, jus de fruits, Vannier, vins,...

☎ 05 63 55 30 15

www.villefranchedalbigeois.ccmav.fr/



## Visite du Parc Animalier Animundo

🕒 13h-17h tous les jours Dernière entrée 16h 📍 Parc Animalier Animundo  
- Adulte : 8 euros - Enfant (jusqu'à 12 ans) : 6 euros - Enfant (jusqu'à 3 ans) :

gratuit - Tarif de groupe (à partir de 10 personnes) : Nous contacter.

ANIMUNDO est un parc animalier implanté dans les vallées qui surplombent le Tarn. sur la commune de Villefranche d'Albigeois (15 minutes d'Albi) Chameau, dromadaire, yack, buffles, zébu et volières immersives venez rencontrer nos animaux du monde entier!

☎ 07 62 14 58 54

## ET AUSSI

### Débat



#### Animation : Rencontre avec un soigneur

🕒 13h30-17h tous les jours dernière entrée 16h 📍 Exoticamis

💶 Plein tarif : 6.5 / 9.5 € animation

incluse dans le billet d'entrée - Gratuit pour les moins de 3 ans. - Gratuit pour les moins de 3 ans.

*Animation, "Rencontre avec un soigneur" !*

*Les mercredis, samedis, et dimanches à 15h00, nos soigneurs seront ravis de répondre à toutes vos questions et de vous faire découvrir le monde fascinant de nos animaux !*

☎ 07 88 51 65 14

[www.exoticamis.com](http://www.exoticamis.com)

### Terre-de-Bancalié



#### L'Hiver à L'Espace Zoologique Exoticamis

🕒 13h30-17h tous les jours Ouvert tous les jours des vacances scolaires (sauf 25/12 et 01/01) , dernière entrée 16h

📍 Espace Zoologique Exoticamis

💶 Plein tarif : 6.5 / 9.5 € [www.exoticamis.com](http://www.exoticamis.com)

*De novembre à février, venez nous retrouver tous les mercredis, samedis et dimanches de 13h30 à 17h (dernière entrée à 16h) ainsi que tous les jours des vacances scolaires.*

☎ 07 88 51 65 14

[www.exoticamis.com](http://www.exoticamis.com)